



TECHNISCHER HINWEIS ZU DEN XB8/XT8 DIFFAUSGÄNGEN

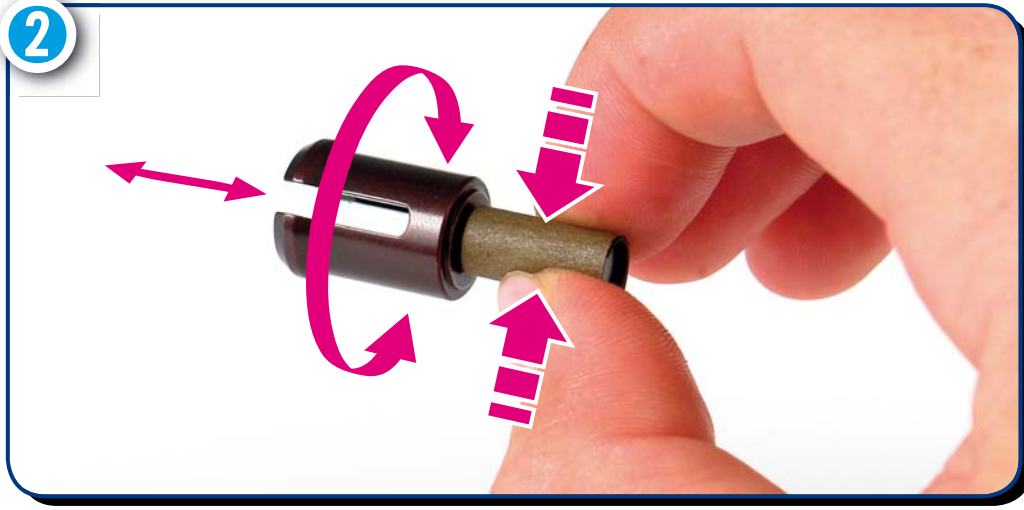
Alle XB8/XT8 Differenzialteile sind aus einem sehr dehnbaren Stahl hergestellt und speziell gehärtet, um eine hohe Lebensdauer und minimalen Verschleiß zu gewährleisten. Nach dem Härtingsprozess werden die Diffausgänge, sowie die Innenseiten der Diffgehäuse geschliffen, um im zusammengebauten Zustand einen leichten Lauf der Diffausgänge zu erreichen. Alle Teile werden zur Erreichung eines minimalen Ölverlustes mit höchster Präzision und kleinsten Toleranzen hergestellt. Nichtsdestotrotz kann es in ganz seltenen Fällen vorkommen, dass wenn Teile mit besonders geringen Toleranzen kombiniert werden, sich die Diffausgänge nicht so leicht wie gewünscht drehen. Sollten Sie feststellen, dass das Fahrzeug beginnt sich seltsam zu verhalten, das Handling nach einigen Minuten Fahrzeit schwierig und das Differenzial heiß wird, raten wir Ihnen den folgenden technischen Hinweis zu befolgen.



POLIEREN DER DIFFAUSGÄNGE



1. Verwenden Sie ultrafeines Schleifpapier und schneiden Sie es in Streifen mit der gleichen Breite wie der Schaft des Diffausgangs.



Rollen Sie den Streifen des Schleifpapiers mit der rauen Seite um den Schaft des Diffausgangs. Drücken Sie das Schleifpapier leicht an, während Sie den Diffausgang in beide Richtungen drehen und ihn ein wenig in das aufgerollte Schleifpapier hinein und wieder hinaus bewegen. Verwenden Sie (sofern gewünscht) zur Erreichung eines besseren Ergebnisses auf dem Schleifpapier einen oder zwei Tropfen Öl. Reinigen Sie den Diffausgang nach erfolgtem Schleifvorgang sorgfältig von jeglichen Rückständen oder Metallspänen.

Durch diesen Vorgang werden die Diffausgänge ein wenig poliert. Gehen Sie so auch bei allen anderen Diffausgängen vor. Polieren Sie die Diffausgänge nicht zu stark, da diese ansonsten beschädigt werden könnten.



POLIEREN DER DIFFZÄHRÄDER UND DES DIFFGEHÄUSES



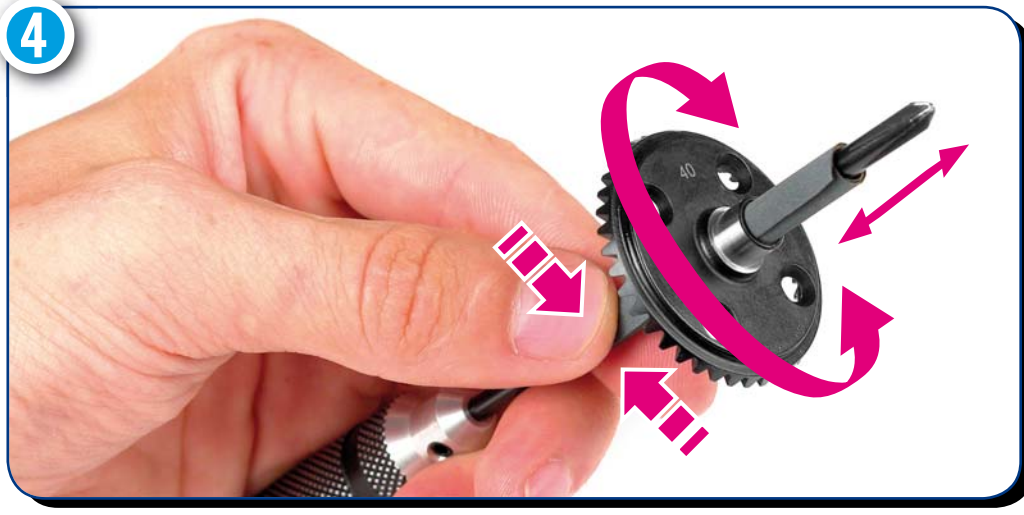
Schneiden Sie ein etwas größeres Stück vom gleichen Bogen des ultrafeinen Schleifpapiers.



Rollen Sie das Schleifpapier mit der rauen Seite nach außen auf eine dünne Welle, z. B. einen Schraubendreher.



Führen Sie die Welle oder den Schraubendreher mit dem aufgewickelten Schleifpapier in das Diffgehäuse und gehen Sie in der gleichen Art und Weise vor, indem Sie den Schaft drehen und in das Gehäuse hinein und wieder heraus bewegen. Verwenden Sie (sofern gewünscht) zur Erreichung eines besseren Ergebnisses auf dem Schleifpapier einen oder zwei Tropfen Öl. Reinigen Sie alle Teile nach erfolgtem Schleifvorgang sorgfältig von jeglichen Rückständen oder Metallspänen. Gehen Sie so auch bei allen anderen Diffgehäusen vor.



Führen Sie Schritt 3 auch bei allen Diffzähnrädern durch.